

As Oy  
*Ollilan Huippu*  
Pajanoitko 8



Omalle tontille Jyväskylän  
Ollilaan rakennetaan  
yksitasoinen massiivipuinen  
rivitalokoti luonnon, palveluiden  
ja hyvien liikenneyhteyksien lähelle!

PUHTAASTI  
PAREMPAA  
PUUSTA!

PUHTAASTI  
PAREMPAA  
PUUSTA!



Luonnoskuva asunnosta A7

**Jyväskylän Ollilan Huipussa asut vaivattomasti uudessa yksitasoisessa, Sinulle suunnitellussa massiivipuises- sa rivitalokodissa.**

Tarjolla on avaria ja tilavia asuntoja kolmessa eri koossa. Jyväskylän Palokassa sijaitsevasta Ollilan Huipusta löydät juuri Sinun tarpeisiisi sopivan kodin. Toimivat pohjaratkaisut tekevät asumisesta helppoa ja vaivatonta.

Sisustussuunnittelija on suunnitellut sisäpinoiksi kaksi eri harmoonista vaihtoehtoa, joista pääset valitsemaan oman suosikkisi!

Jokaisessa huoneistossa on oma katettu terassi, ja sen lasitus onnistuu myös helposti.

Lämmitysmuotona on edullinen ja ekologinen maalämpö, joka yhdessä vesikiertoisen lattialämmityksen kanssa tekee huoneistoista miellyttävät asua.

Ollilan Huipun rakentaja on jyväskyläläinen Havua Osakeyhtiö. Talo rakennetaan CLT-massiivipuuelementeistä, joilla on M1 rakennusmateriaalin päästöluokka.



PUHTAASTI  
PAREMPAA  
PUUSTA!



### Ollilan Huippu rakennetaan ekologisista CLT-massiivipuuelementeistä

Puu on uusiutuva ja hiilineutraali rakennusmateriaali ja sen hiilijalanjälki on useita kymmeniä prosentteja pienempi kuin tällä hetkellä tyypillisesti toteutetuissa ratkaisuisissa. Massiivipuuta yksinäisenä seinärakenteena tasapainottaa lämmön- ja kosteudenvaihteluita luonnostaan ja sisäilman kosteus asettuu näin optimaaliselle kosteusalueelle.

Käytössämme oleva lämmin alapohjarakenne on kosteusteknisesti turvallinen ratkaisu ja se mahdollistaa myös tulevaisuudessa helpon pääsyn taloteknisiin järjestelmiin.

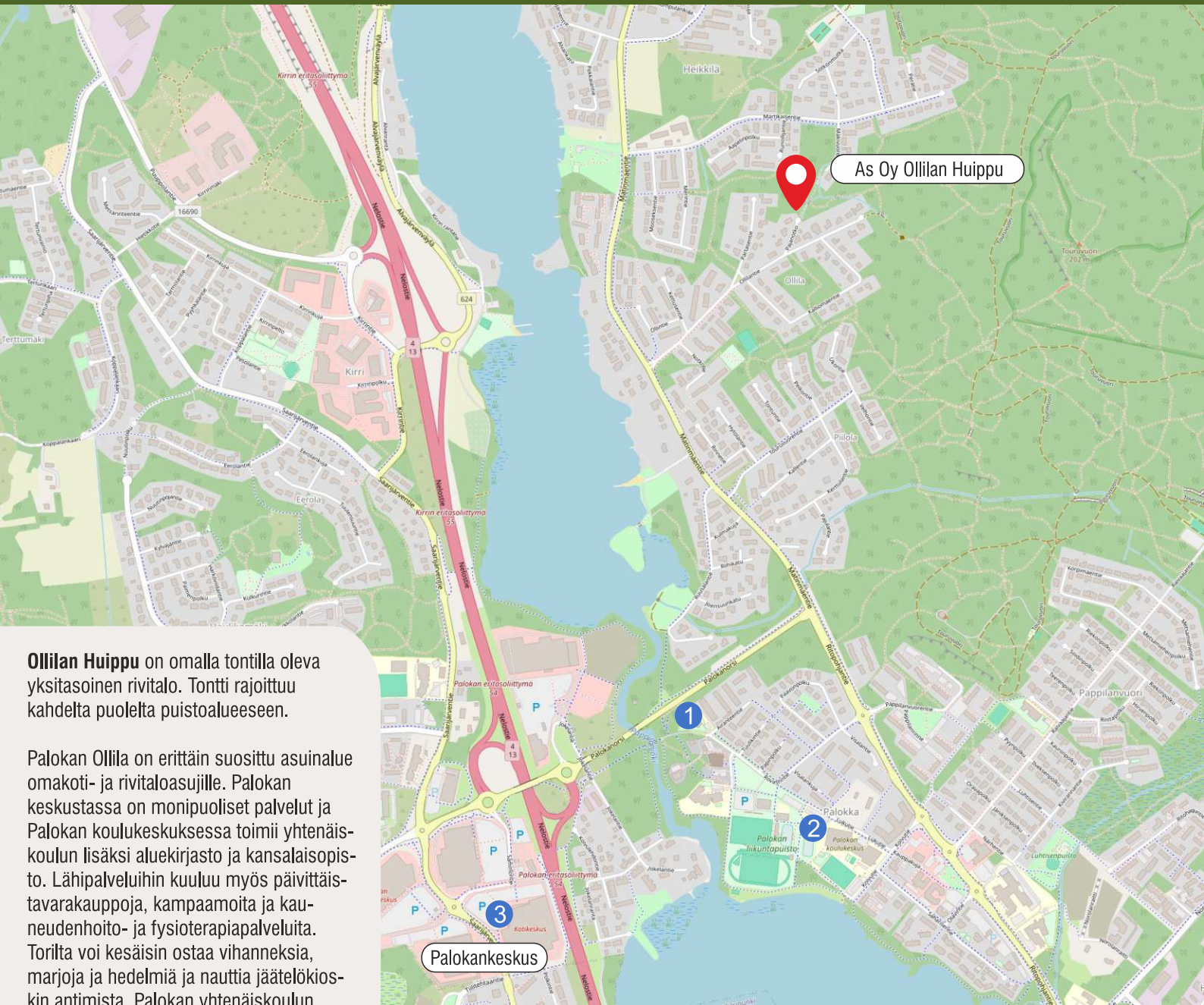
Puuympäristöllä on todettu olevan positiivisia vaikutuksia terveyteen ja elämänlaatuun, se mm. lievittää stressiä ja rauhoittaa. Massiivipuusta rakennetussa kodissa on lämpöinen ja kodikas tunnelma!

CLT-massiivipuusta lisätietoja mm.  
<https://puuinfo.fi/puutieto/insinööri tuotteet/monikerroslevy-clt/>



Luonnoskuva asunnosta B2

Luonnoskuva asunnosta B1



**Ollilan Huippu** on omalla tontilla oleva yksitasoinen rivitalo. Tontti rajoittuu kahdelta puolelta puistoalueeseen.

Palokan Ollila on erittäin suosittu asuinalue omakoti- ja rivitaloasujille. Palokan keskustassa on monipuoliset palvelut ja Palokan koulukeskuksessa toimii yhtenäiskoulun lisäksi aluekirjasto ja kansalaisopisto. Lähipalveluihin kuuluu myös päivittäistavara-kauppoja, kampaamoita ja kauneudenhoito- ja fysioterapiapalveluita. Torilta voi kesäisin ostaa vihanneksia, marjoja ja hedelmiä ja nauttia jäätelökioskin antimista. Palokan yhtenäiskoulun lisäksi alueella on Jokelan ja Keski-Palokan koulut. Myös Palokankeskuksen erinomaiset palvelut sijaitsevat lähellä.

Kaupungin keskustaahan pääsee nopeasti ja kätevästi omalla autolla, paikallisbussilla, sekä polkupyörällä turvallisia pyöriteitä pitkin.

Tässä Sinulle ja perheellesi ekologinen rivitalokoti lähellä luontoa ja palveluita!

1. Päiväkoti
2. Koulu
3. Kauppakeskus



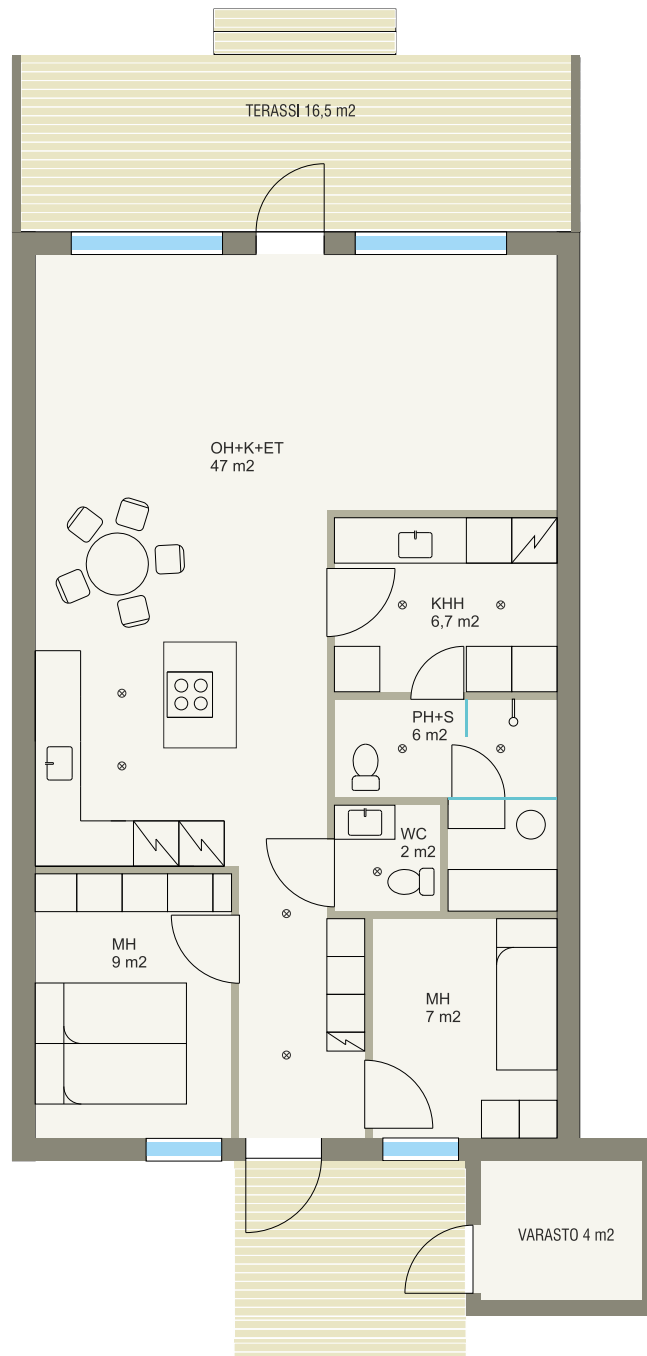
# ASUNNOT A1 A2 A3 A4 A6

pohjaratkaisu A

huoneistoala

## 81 M<sup>2</sup>

olohuone + keittiö  
makuuhuoneet x 2  
kodinhoitohuone  
pesuhuone  
sauna  
wc  
varasto



1m

Suunnitelma on luonnos, joten muutokset ovat mahdollisia

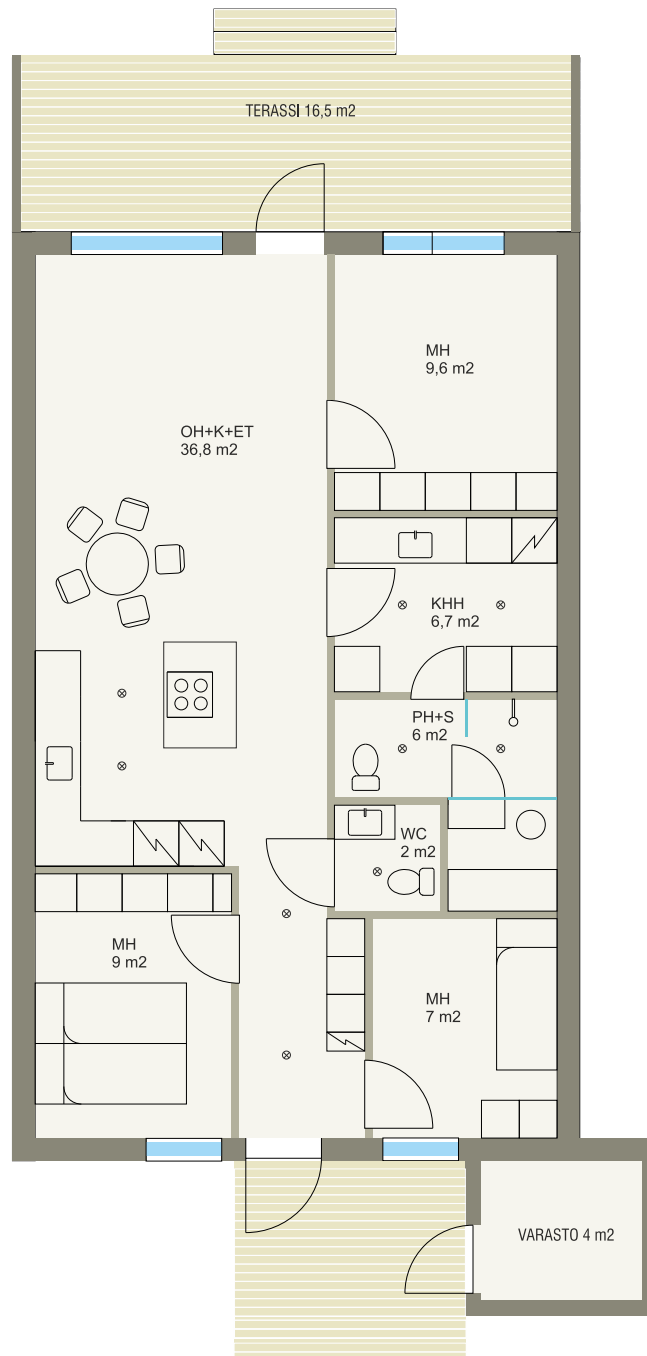
# ASUNNOT A1 A2 A3 A4 A6

pohjaratkaisu B

huoneistoala

## 81 M<sup>2</sup>

olohuone + keittiö  
makuuhuoneet x 3  
kodinhoituhuone  
pesuhuone  
sauna  
wc  
varasto



1m

Suunnitelma on luonnos, joten muutokset ovat mahdollisia

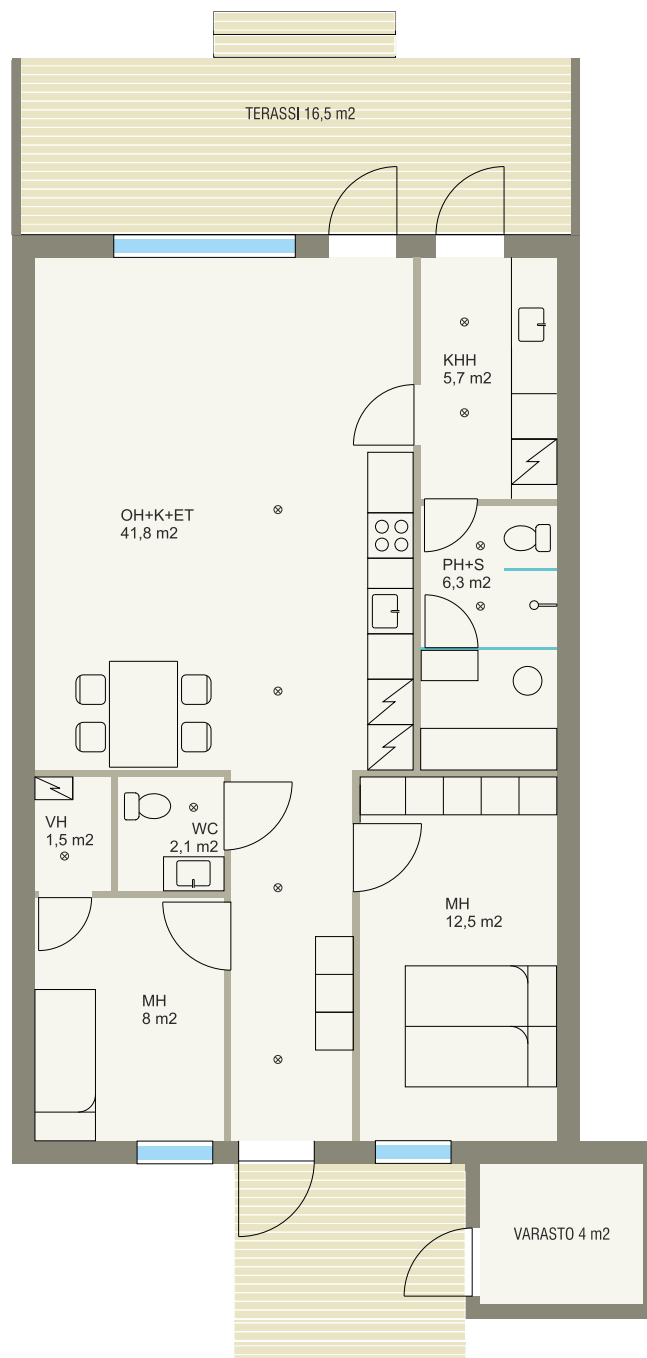
# ASUNNOT A1 A2 A3 A4 A6

pohjaratkaisu C

huoneistoala

## 81 M2

olohuone + keittiö  
makuuhuoneet x 2  
kodinhoituhuone  
pesuhuone  
sauna  
wc  
vaatehuone  
varasto



1m

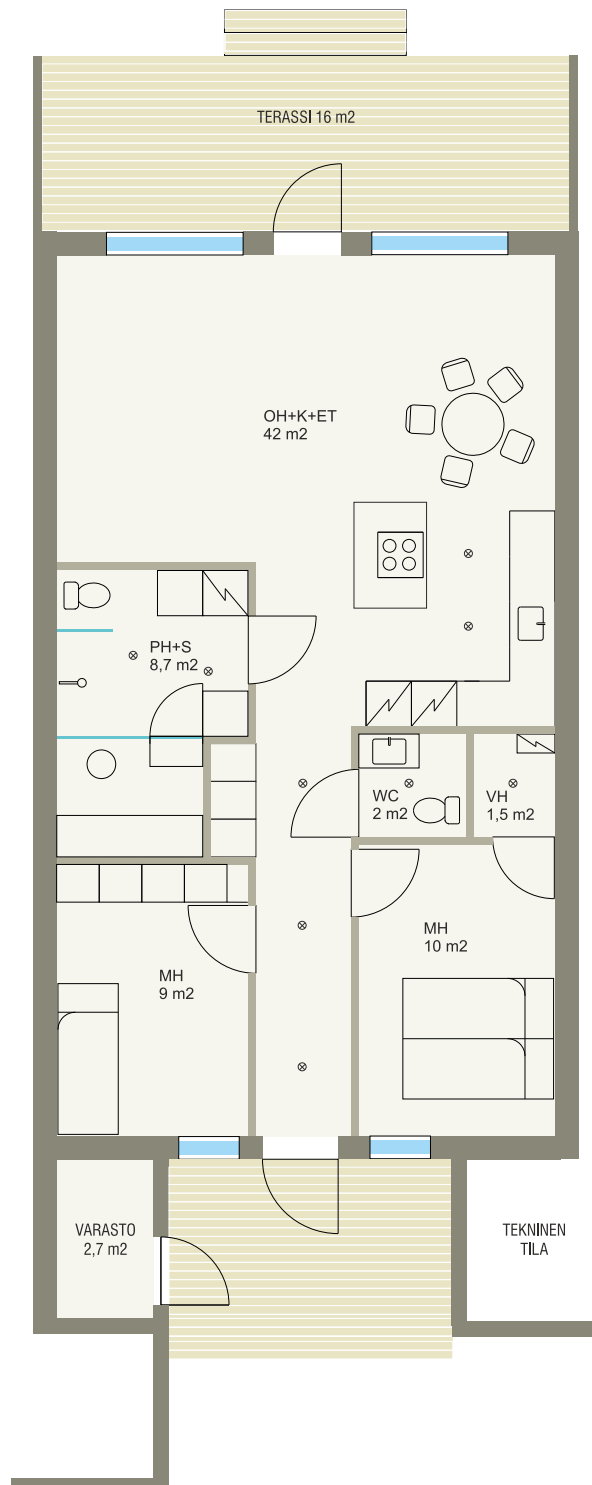
Suunnitelma on luonnos, joten muutokset ovat mahdollisia

## ASUNTO A5

huoneistoala

# 77 M<sup>2</sup>

olohuone + keittiö  
makuuhuoneet x 2  
pesuhuone  
sauna  
wc  
vaatehuone  
varasto



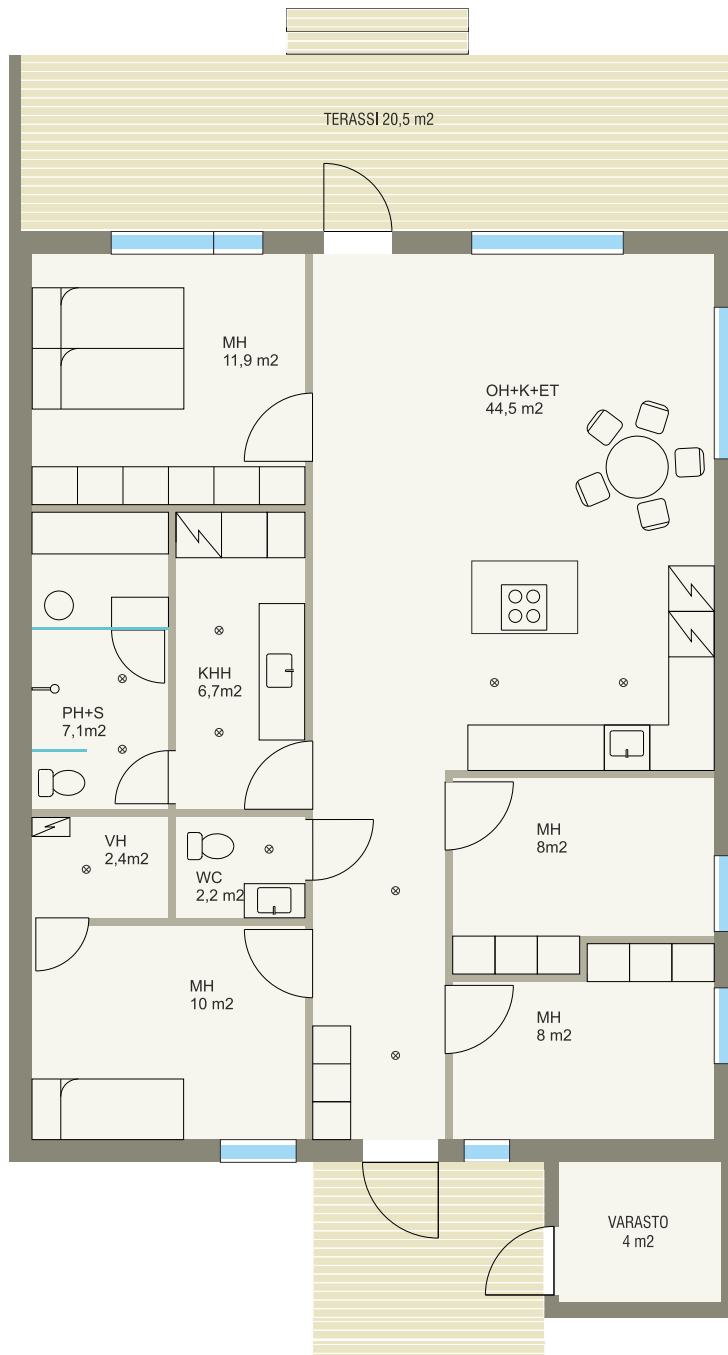
Suunnitelma on luonnos, joten muutokset ovat mahdollisia

# ASUNTO A7

huoneistoala

## 105 M<sup>2</sup>

olohuone + keittiö  
makuuhuoneet x 4  
pesuhuone  
sauna  
kodinhoitohuone  
wc  
vaatehuone  
varasto



1m

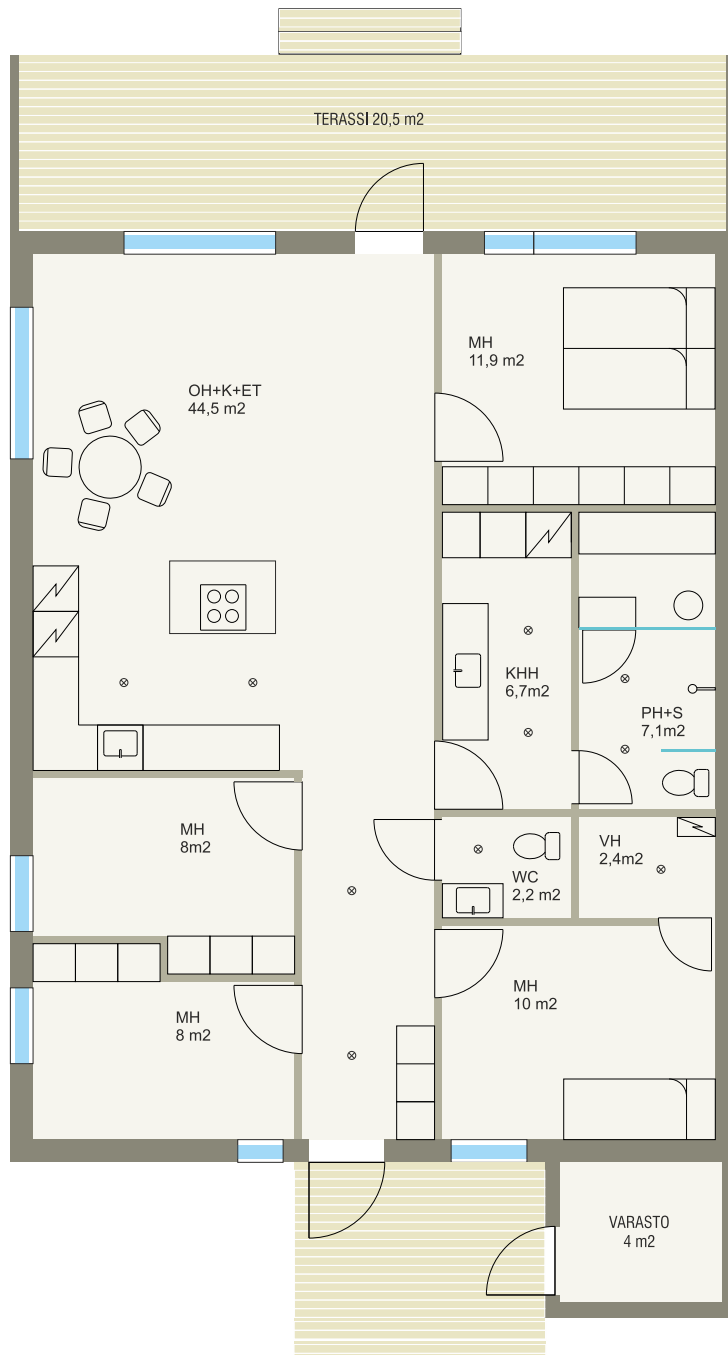
Suunnitelma on luonnos, joten muutokset ovat mahdollisia

# ASUNTO B1

huoneistoala

## 105 M<sup>2</sup>

olohuone + keittiö  
makuuhuoneet x 4  
pesuhuone  
sauna  
kodinhoitohuone  
wc  
vaatehuone  
varasto



1m

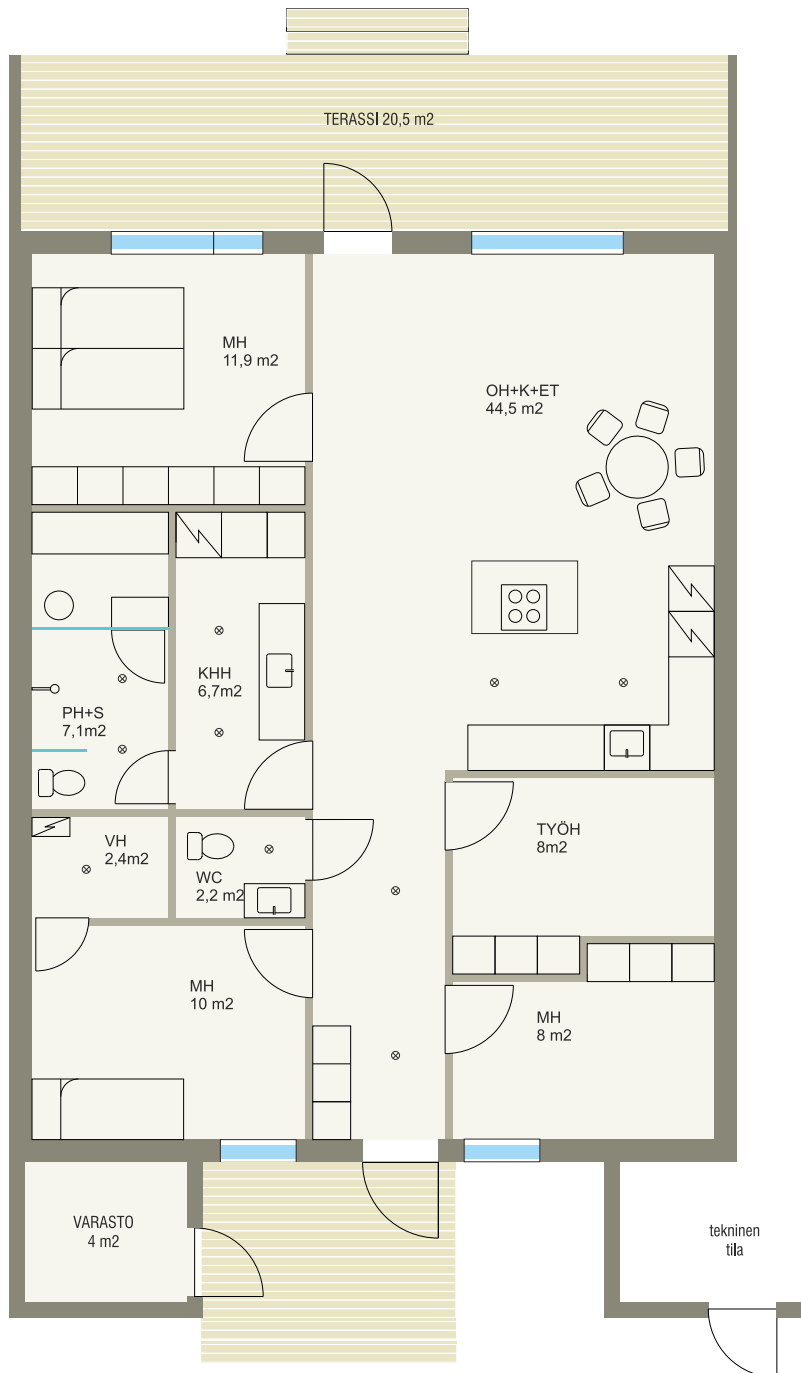
Suunnitelma on luonnos, joten muutokset ovat mahdollisia

# ASUNTO B2

huoneistoala

## 105 M<sup>2</sup>

olohuone + keittiö  
makuuhuoneet x 3  
työhuone  
pesuhuone  
sauna  
kodinhoitohuone  
wc  
vaatehuone  
varasto



1m

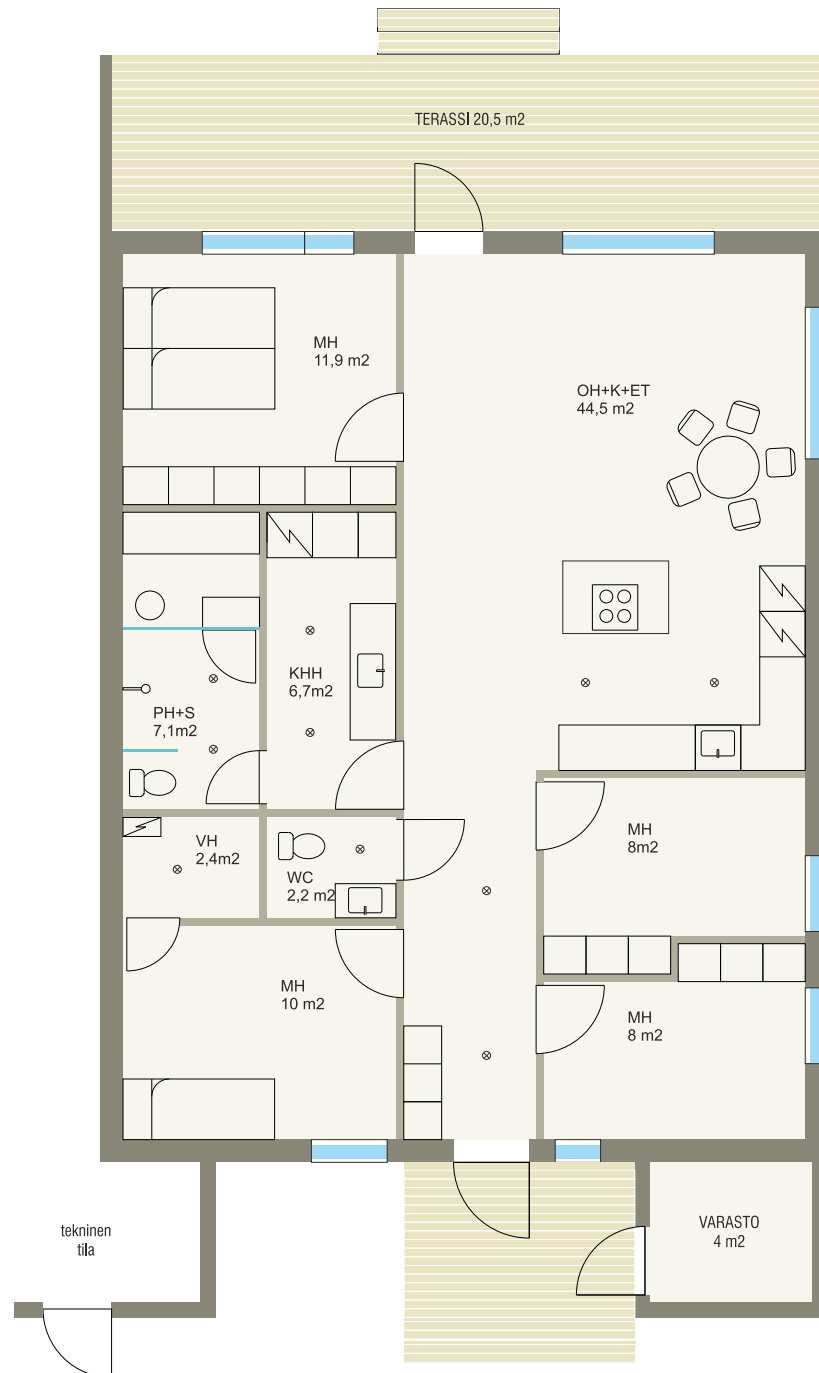
Suunnitelma on luonnos, joten muutokset ovat mahdollisia

# ASUNTO B3

huoneistoala

## 105 M<sup>2</sup>

olohuone + keittiö  
makuuhuoneet x 4  
pesuhuone  
sauna  
kodinhoitohuone  
wc  
vaatehuone  
varasto



1m

Suunnitelma on luonnos, joten muutokset ovat mahdollisia

## **SIJAINTI**

Jyväskylä kaupungissa, Ollilan kaupunginosassa, osoitteessa Pajanotho 8.

## **YLEISTÄ**

As Oy Ollilan Huippu on RS-kohteena omalle tontille (3602 m<sup>2</sup>) rakennettava rivitaloyhtiö, johon valmistuu kahteen rakennukseen 10 huoneistoa ja 10 auton autokatos, sekä huoneistokohtaiset lämpimät varastot. Huoneistoala tulee olemaan 937 m<sup>2</sup>. Rakentamisen ajankohta on 2025-2026.

## **RAKENTEET**

### *Perustukset*

Betonirakenteiset rakennesuunnitelmien mukaisesti.

### *Runkorakenteet / Julkisivut*

CLT-ulkoseinäelementti, julkisivussa osittainen paneeliverhous arkkitehtisuunnitelmien mukaisesti.

### *Huoneistojen väliset seinät*

CLT-elementtirakenteiset

### *Huoneistojen sisäiset kevyet väliseinät*

Massiivipuurakenteiset tai rankarunko, tasoitettua ja maalattua kipsilevyä.

### *Seinä- ja kattopinnot*

Pääosin vahattu/maalattu, kylpyhuoneiden seinät laatoitettu. Huoneiden katot akustiikkalevyä, kylpyhuoneiden ja saunojen katot paneloitu.

### *Lattiapinnat*

Asuinhuoneet: parketti tai laminaatti, kylpyhuone, sauna ja wc: laatoitettu

### *Kalusteet ja varusteet*

Kalusteiden ovet MDF-ovia. Keittiön tasot korkeapainelaminaattia, altaat ruostumaton terästä. Keittiössä jääkaappi ja pakastin, liesi ja erillisuuni sekä astianpesukone. Varaus pyykinpesukoneelle.

### *Alapohja*

Lämmin rossipohja.

### *Yläpohja ja vesikatto*

Yläpohja puurakenteinen, lulkosauma peltikate, sisääntulokatos huopakate

### *Ikkunat*

3-lasisia, valkoisiksi maalattuja puualumiini-ikkunoita

### *Ovet*

Sisäänkäyntiovet lämpöeristettyjä, maalattuja, ovia. Terassiovet tehdasmaalattuja lasiaukolla varustettuja. Väliovet maalattuja muotopuristeovia. Saunan ja pesuhuoneen ovi karkaistua lasia.

### *Terassit*

Lattia kestopuurakenteinen

### *Piha-alueet*

Piha-alueen istutukset ja nurmetukset erillisen asemapiirustuksen mukaisesti. Jätehuolto-, kuivaus-, ja tomutuspaikat sekä leikkialueet asemapiirustuksen mukaisesti.

## **TEKNISET JÄRJESTELMÄT**

### *IV-järjestelmät*

Huoneistokohtainen koneellinen tulo- ja poistoilmanvaihtojärjestelmä lämmöntalteenotolla varustettuna.

### *LV-järjestelmät*

Maalämpö, vesikiertoinen lattialämmitys. Huoneistokohtainen kylmän ja kuumen veden mittaus.

### *Antennijärjestelmät*

Antennipisteet olohuoneessa ja makuuhuoneissa.

### *Tietoliikenneyhteydet*

Yleiskaapelointi CAT 6, datarasia olohuoneessa ja makuuhuoneissa.

### *Sähköjärjestelmä*

Huoneistokohtainen sähkönmittaus, kiinteät valaisimet: eteinen, wc, kodinhoitohuone, pesuhuone, sauna, keittiö. Sähköön liitettävät palovaroittimet.

Huoneisto	Huoneistoala	Myyntihinta	Velaton hinta
<b>A1</b> 3h + k + vh + khh + ph + s + wc + varasto	81 m2	118 000 €	295 000 €
<b>A2</b> 3h + k + vh + khh + ph + s + wc + varasto	81 m2	114 000 €	285 000 €
<b>A3</b> 3h + k + vh + khh + ph + s + wc + varasto	81 m2	114 000 €	285 000 €
<b>A4</b> 3h + k + vh + khh + ph + s + wc + varasto	81 m2	114 000 €	285 000 €
<b>A5</b> 3h + k + vh + khh + ph + s + wc + varasto	77 m2	110 000 €	275 000 €
<b>A6</b> 3h + k + vh + khh + ph + s + wc + varasto	81 m2	117 600 €	294 000 €
<b>A7</b> 4-5h + k + vh + khh + ph + s + wc + varasto	105 m2	143 600 €	359 000 €
<b>B1</b> 4-5h + k + vh + khh + ph + s + wc + varasto	105 m2	139 600 €	349 000 €
<b>B2</b> 4-5h + k + vh + khh + ph + s + wc + varasto	105 m2	135 600 €	339 000 €
<b>B3</b> 4-5h + k + vh + khh + ph + s + wc + varasto	105 m2	139 600 €	349 000 €

Autokatospaikat 9000 €/kpl ja ulkoautopaikat (4kpl) 3000€/kpl myydään erillisinä osakesarjoina.  
Autokatospaikoille saatavana myös sähköauton latausasema asennettuna 1870€.

► **MYYNTI**

**Mariina Kurkinen**  
Puh 0400 75 76 77  
mariliina@havua.fi



PUHTAASTI  
PAREMPAA  
PUUSTA!

► **KALUSTEET**

Kauramäen Pyrstötiaisen laadukkaat  
kiintokalusteet ovat kotimaisen  
Puustellin valmistamia.

